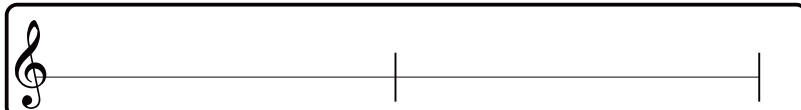


# Escala Maior



Reconhecimento IMEDIATO no Pentagrama:



A escala Maior é a base de pelo menos 80% de tudo que se vê em música ocidental. Quase todas as melodias são feitas baseando-se nela e quase todos os acordes usados foram criados pela sua harmonização. (Campo Harmônico)

Vamos usar por base a escala de 'C' (Dó maior) pois esta não contém nenhum 'b' ou '#':

1/2	1	1 1/2	2	2 1/2	3	3 1/2	4	4 1/2	5	5 1/2	6	
<b>C</b>	<i>Db</i> <b>C#</b>	<b>D</b>	<i>Eb</i> <b>D#</b>	<b>E</b>	<b>F</b>	<i>Gb</i> <b>F#</b>	<b>G</b>	<i>Ab</i> <b>G#</b>	<b>A</b>	<i>Bb</i> <b>A#</b>	<b>B</b>	<b>C</b>

Repare que entre algumas notas da escala de 'Dó' existem outras notas no meio.

**MACETE:** Depois de todas as notas que terminam em «i» (mi e si), vem direto a próxima nota, sem nada entre elas.

Vamos pensar, então, de uma forma genérica e não só em 'C' maior. O que constitui realmente uma escala é a distância relativa entre as 7 notas. Eis o esqueleto de qualquer escala maior que você queira formar:



**MACETE:** TOM - TOM - Semitom - TOM - TOM - TOM - Semitom

Por isto aparecem os '#' e 'b'. Para "acertar" as notas no esqueleto. Por ex: Veja a escala de SOL



Se eu usasse simplesmente 'F', não seria uma escala maior pois não estaria obedecendo o esqueleto. Então, coloco o '#' para que haja 1 tom entre E e F# e para que haja meio-tom entre F# e G.

**Este é um termo que usaremos frequentemente: 'Notas Diatônicas' - Notas de um mesmo tom.**

**IMPORTANTE:** Cada nome de nota pode aparecer apenas uma vez em cada escala e estes tem que aparecer na ordem.

ex.: **B Db D# E F# G# A#**

**Errado!!!**

Apesar de obedecer o esqueleto **T T s T T T s** está **ERRADO!** Veja:

- Do 'B' para o 'Db' pulou-se o 'nome' de nota 'C'.
- Aparecem 2 Rés (Db e D#).
- Aparecem b e # na mesma escala maior.

Monte você a escala maior de 'D':



Construa as escalas de:

Escreva aqui os  $\flat$  ou  $\sharp$  que elas geram:

<b>G</b>		
<b>F</b>		
<b>Ab</b>		
<b>Eb</b>		
<b>E</b>		

Veja por que costuma-se dizer que 'não existem' TOM SUSTENIZADOS... Não é que não existam... É que a solução usando o TOM BEMOLIZADO é muito mais SIMPLES. VEJA:

<b>A#</b>		
<b>Bb</b>		

# Correções:

**DICA:** Para nunca errar ao construir uma escala maior, **PRIMEIRO** escreva **TODOS** os 'nomes de nota' **NA ORDEM** e depois, faça os ajustes com **#** e **b**.


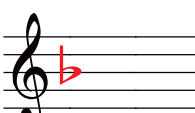
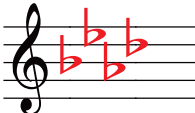
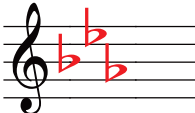

Monte você a escala maior de 'D':

D E F# G A B C# D



1 1 1/2 1 1 1 1/2

Construa as escalas de:

Escreva aqui os **b** ou **#** que elas geram:

<b>G</b>	A	B	C	D	E	F#	G	
	1	1	1/2	1	1	1	1/2	
<b>F</b>	G	A	Bb	C	D	E	F	
<b>Ab</b>	Bb	C	Db	Eb	F	G	Ab	
<b>Eb</b>	F	G	Ab	Bb	C	D	Eb	
<b>E</b>	F#	G#	A	B	C#	D#	E	

Veja por que costuma-se dizer que 'não existem' TONS SUSTENIDOS... Não é que não existam... É que a solução com o TOM BEMOL equivalente é muito mais SIMPLES. VEJA:

<b>A#</b>	B#	C#	D#	E#	F#	G#	A#	
<b>Bb</b>	C	D	Eb	F	G	A	Bb	

Antes de começar...  
Façamos uma  
pequena revisão  
das notas no  
pentagrama:

#### Notas no Pentagrama:



Fale o nome da cada nota.  
Pode 'contar' ... Não tem  
problema. Faça no seu tempo.

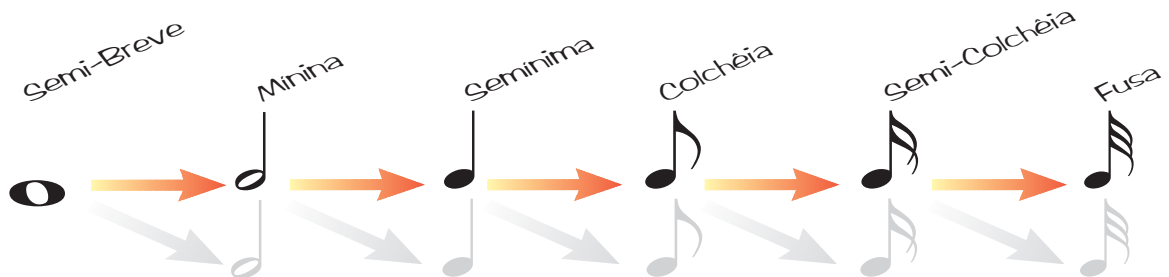
#### Reconhecimento IMEDIADO no Pentagrama:

C C G C G F C G F A Linhas Espaços Todas 1 Suplem. 1 Todas 2 Todas 3



## Figuras Rítmicas (todas)

Já foram apresentadas figuras rítmicas básicas com a semínima  e a colchêia . Hoje vamos mostrar as outras figuras e seu processo de divisão. Neste momento não vamos trabalhar a fluência em cada uma delas. Teremos apenas uma visão "macro" e, nas aulas seguintes trabalharemos a fluência em cada figura.



Quantas figuras preciso para preencher um 4/4 ? 2 4 8 16 32

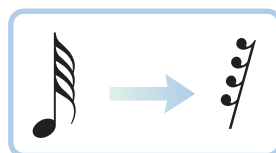
Esta é a nomenclatura utilizada nos EUA, ela é bem lógica que esses nomes estranhos (semínima..colchêia...), pois o nome da nota já diz quanto ela vale. Por exemplo: A nossa "semínima" é chamada de "Quarter note", ou seja: "Nota de um quarto". Ela vale 1/4 do compasso mais comum

## Sinais de Pausa (Silêncio)

Para cada um dos sinais ritmicos existe um sinal correspondente àquele tempo em silêncio.



Ainda existem outros sinais como a Semi-fusa (A cada pulsação existem 16 semifusas) Já deu para entender por que ninguém usa...

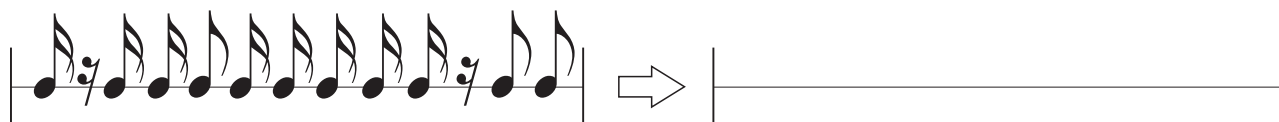
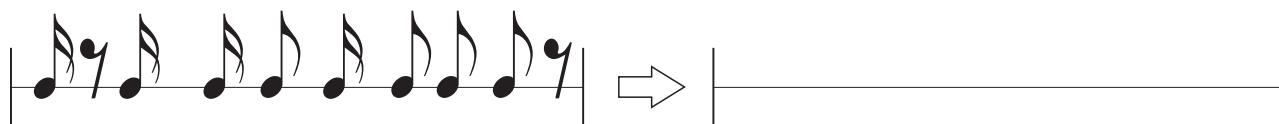
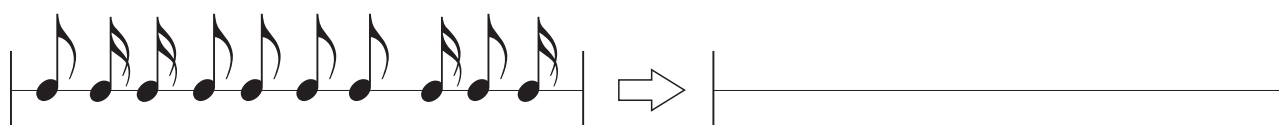
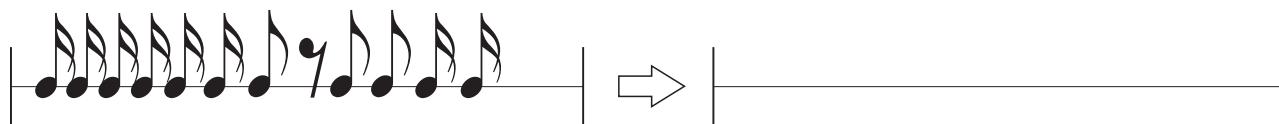
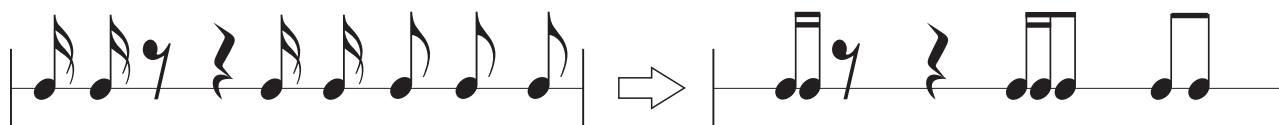


Complete com a pausa adequada (ou as pausas...) Para que o compasso (4/4) fique com a soma correta de tempos:



# Figuras Rítmicas (todas) - pag 2

Feche as hastes horizontais de forma que agrupe UMA PULSAÇÃO. ( As pausas não precisam estar ligadas por hastes)



... e se sobrar tempo na aula... Continue a Revisão!

DITADO:



1184



Escreva o nome dos intervalos diatônicos ( agora valem TODOS! )

A)	B)	C)	D)	E)	F)	G)	H)	I)	J)

Acordes Maiores e menores:

A)		C)		F)	
B)		D)		G)	

E)	
----	--

Compassos:

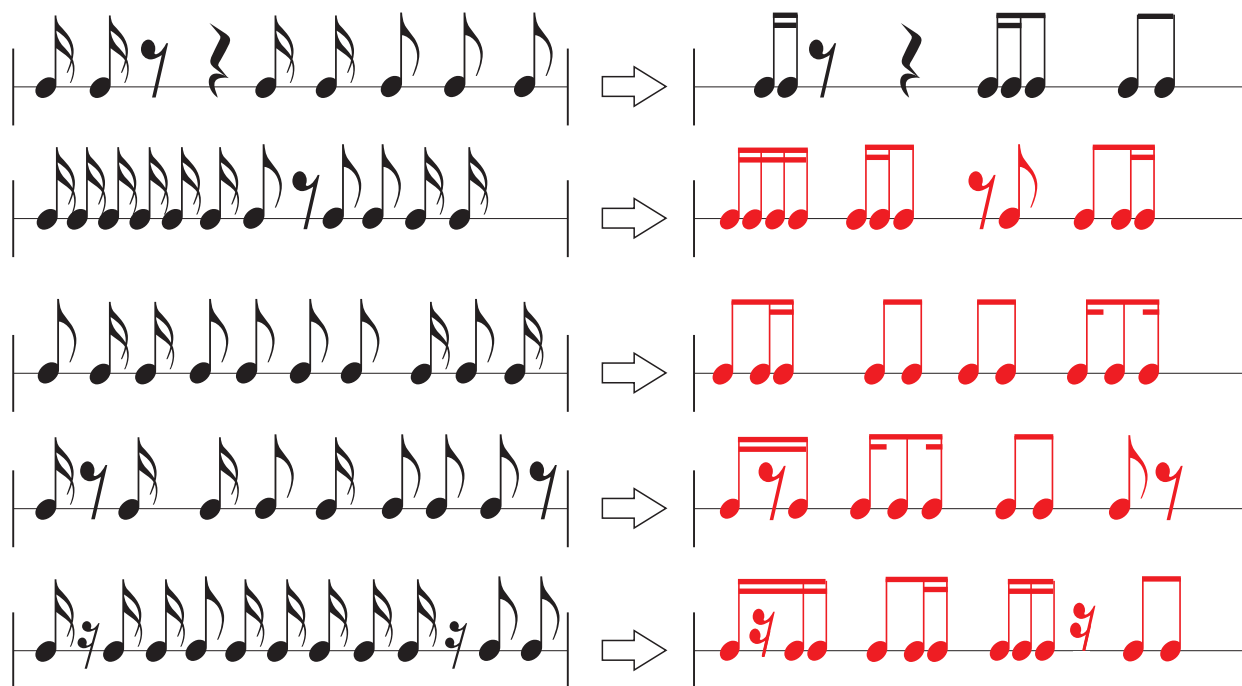
A)		B)	
C)		D)	

# Correção:

Complete com a pausa adequada Para que o compasso (4/4) fique com a soma correta de tempos:



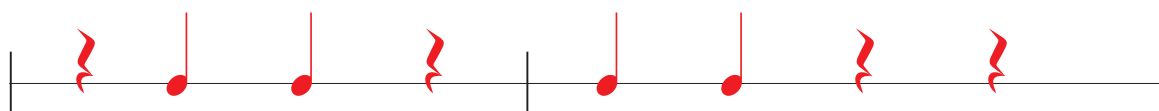
Feche as hastes horizontais de forma que agrupe UMA PULSAÇÃO. ( As pausas não precisam estar ligadas por hastes)



DITADO:



1184



Escreva o nome dos intervalos diatônicos ( agora valem TODOS! )

A	B	C	D	E	F	G	H	I	J
4J	2M	6M	3M	7M	5J	2M	3M	7M	4J

Acordes Maiores e menores:

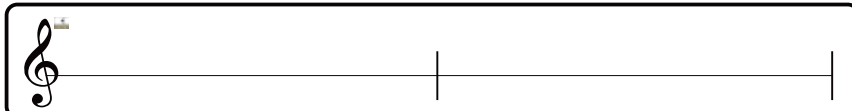


Compassos:

A	m	M	C	m	M	F	M	m	A	3/4	B	4/4
B	m	M	D	m	M	G	M	m	C	2/4	D	6/8

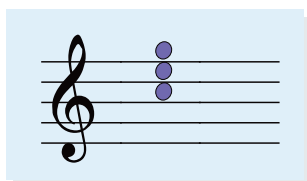
# Formação de Acordes - I

Reconhecimento IMEDIATO no Pentagrama:



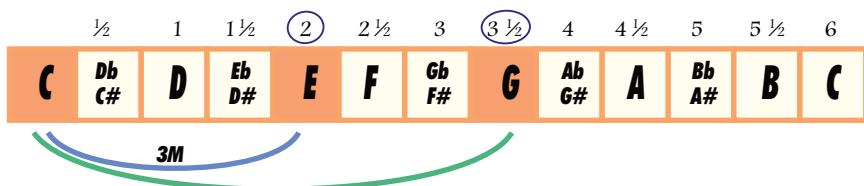
**Triades** - São acordes de 3 notas, formados sempre pela **TÔNICA**, uma **TERÇA** e uma **QUINTA** (T + 3 + 5). As qualidades combinadas destes 3 intervalos geram o nome do acorde.

**Triade Maior** - É formada por uma tônica, a 3M desta tônica e a 5J desta mesma tônica. Quando se toca estas 3 notas juntas, por definição, obtêm-se um acorde MAIOR.

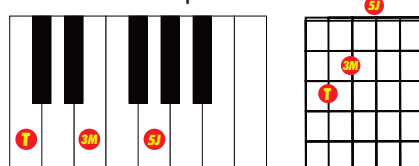


Faixa no CD 50

$$X = T + 3M + 5J$$

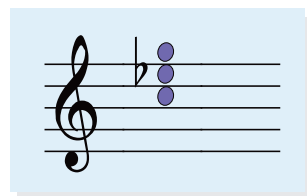


Outros exemplos:



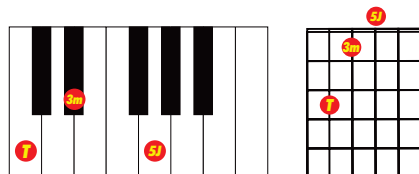
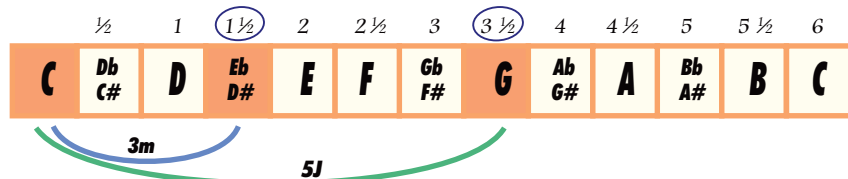
Lembre-se, o que importa é a distância entre as notas. As vezes teremos que usar '#'s e 'b's para acertar os intervalos e gerar o acorde desejado. Por exemplo, para gerar **D maior**, tenho que combinar as notas: D + **F#** + A ( que fazem o papel de T , 3 M e 5J , respectivamente).

**Triade Menor** - Segue o mesmo padrão de formação da triade maior, a única diferença é que a terça é **menor**.



Faixa no CD 51

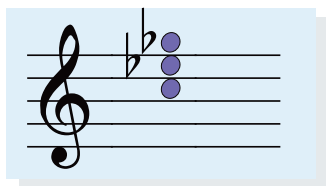
$$X_m = T + 3m + 5J$$



Faixa no CD 52

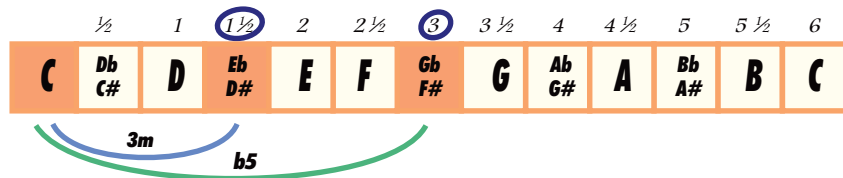
Mesmo que você repita as **TRÊS** notas da triade diversas vezes em oitavas diferentes, ainda assim o acorde não deixa de ser uma triade (só soa mais 'cheio'). Ouça o exemplo.

**Tríade Diminuta** - É como uma tríade menor, só que tem a Quinta **diminuta** (1/2 tom abaixo da 5J).

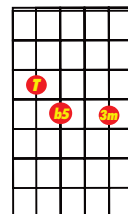
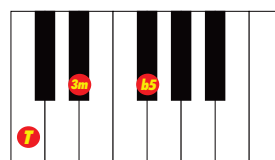


Faixa no CD 53

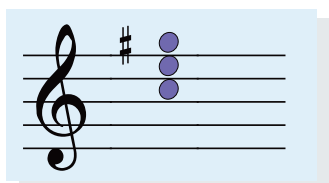
$$X_{dim} = T + 3m + 5_{dim}$$



**Outros exemplos:**

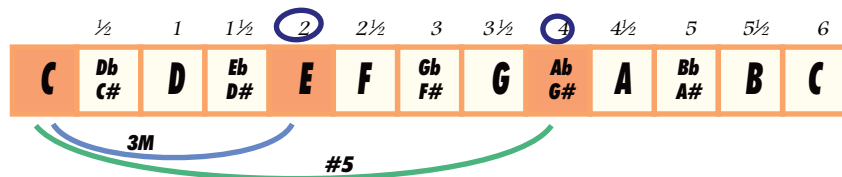


**Tríade Aumentada** - É como uma tríade maior, só que tem a Quinta **aumentada** (1/2 tom acima da 5J).

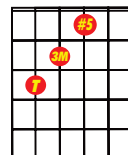
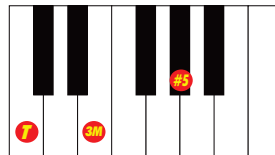


Faixa no CD 54

$$X_{aum} = T + 3M + 5_{aum}$$



**Outros exemplos:**



**Exerc. 1 - Qual o nome destes acordes?** (É só prestar atenção nas distâncias, da Tônica para as outras)

Interval	1	1 1/2	2	2 1/2	3	3 1/2	4	4 1/2	5	5 1/2	Nome do ACORDE	
C	Db C#	D	Eb D#	E	F	Gb F#	G	Ab G#	A	Bb A#	B	

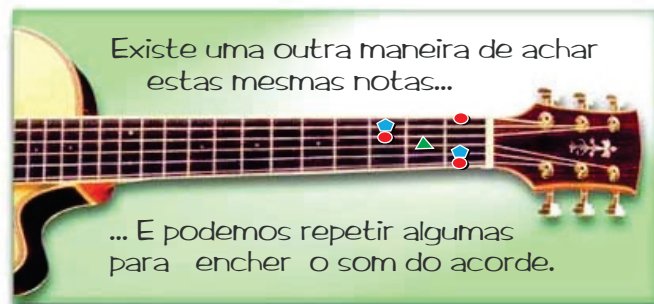
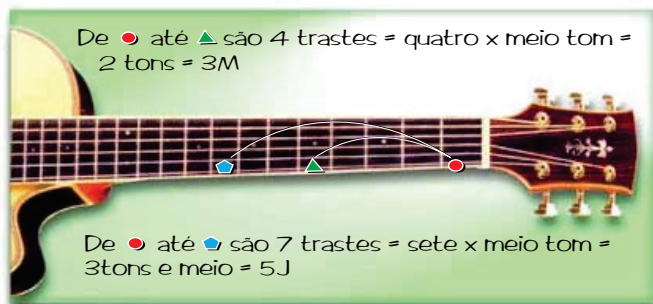
Interval	1	1 1/2	2	2 1/2	3	3 1/2	4	4 1/2	5	5 1/2	Nome do ACORDE	
D	Eb D#	E	F	Gb F#	G	Ab G#	A	Bb A#	B	C	Db C#	

**Exerc. 2 - Qual o nome destes acordes?** (É só prestar atenção nos intervalos adicionados a Tônica...)

Tônica D + 3M + 5J = _____	Tônica E + 3M + #5 = _____	Tônica C + 1 1/2 tom + 3 1/2 tons = _____
Tônica F# + 3m + 5J = _____	Tônica G# + 3M + 5J = _____	Tônica D# + 2 tons + 3 1/2 tons = _____
Tônica Ab + 3m + b5 = _____	Tônica B + 3m + 5J = _____	Tônica B + 2 tons + 4 tons = _____

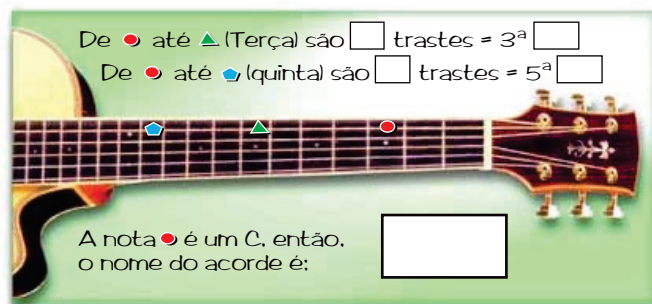
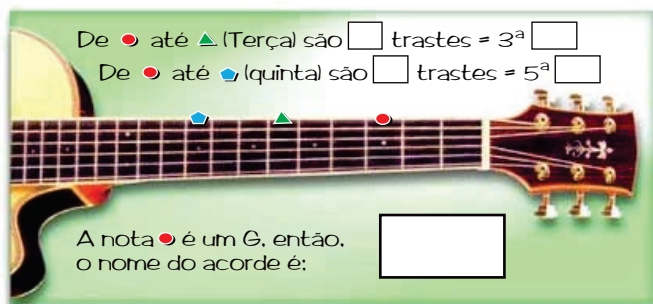
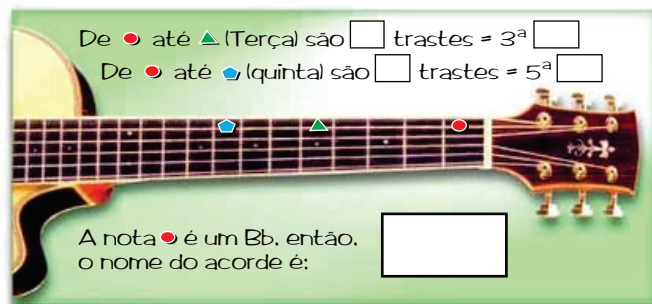
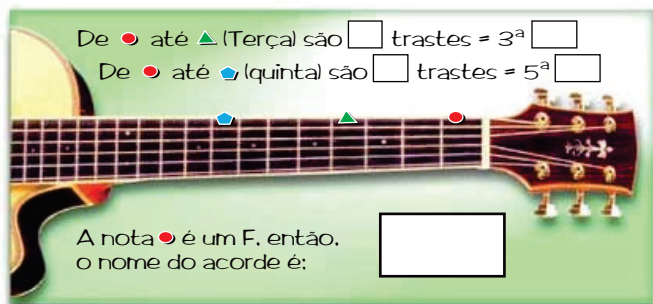


**Lembre-se:** No violão, cada traste vale MEIO tom e as notas vão do grave para o agudo no sentido da mão do violão para o corpo do instrumento (isto acontece em qualquer instrumento de cordas, por ex: guitarra, violão, cavaquinho, violino).



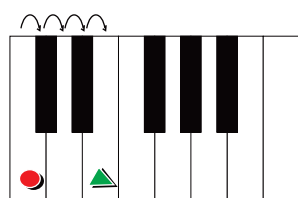
A Nota mais grave ● (tônica) é um FÁ, então, FÁ = 3M + 5J = Acorde de Fá Maior ou simplesmente F

**Exerc. 3 - Dê o nome dos acordes abaixo...**



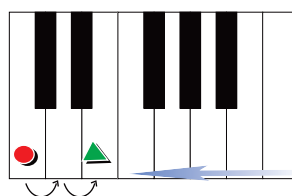
**Lembre-se..** No piano, cada tecla vale MEIO tom e as notas vão do grave para o agudo no sentido da esquerda para a direita. Mas CUIDADO!

Conte sempre por cima do teclado...

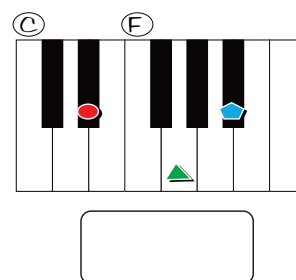
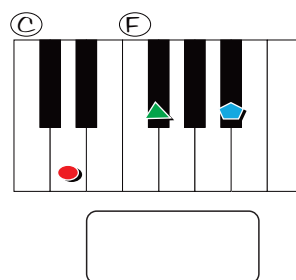
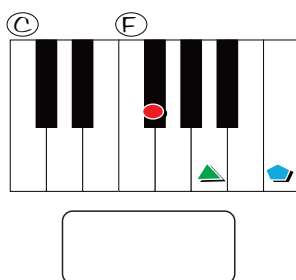
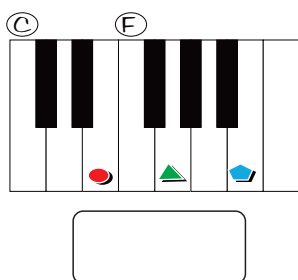


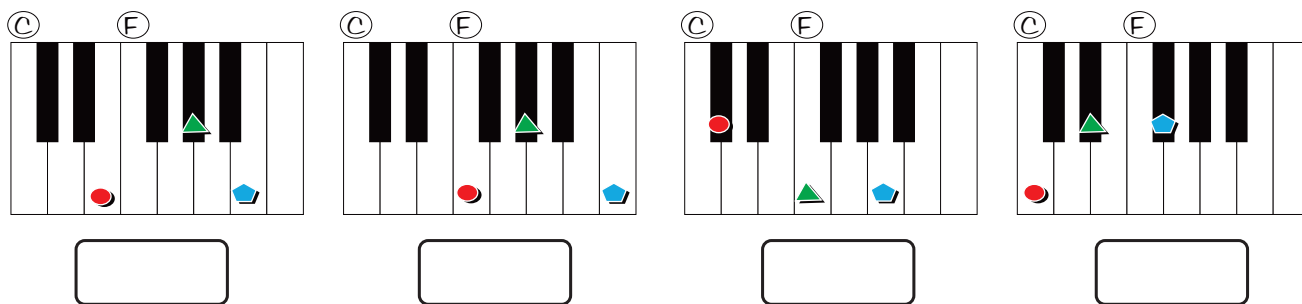
**SIM !**  
O resultado sai correto (são 2 tons)

NUNCA por baixo, pois você só contaria as notas brancas ( ERRADO !). Isso pode te conduzir ao erro.

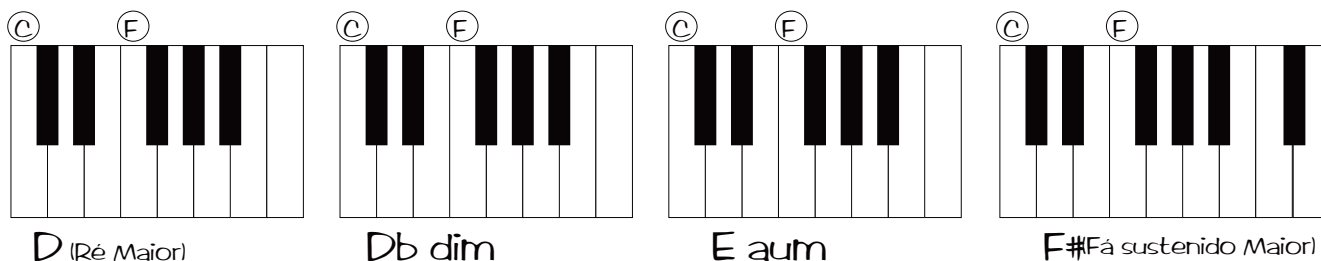


**NÃO !**  
O resultado sai ERRADO, de ● para ▲ não é um tom e sim 2 tons.

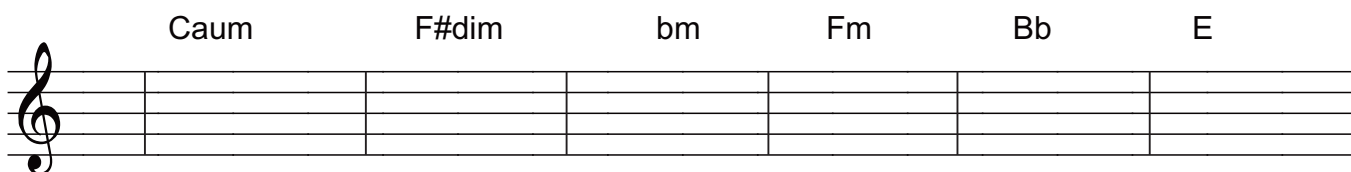




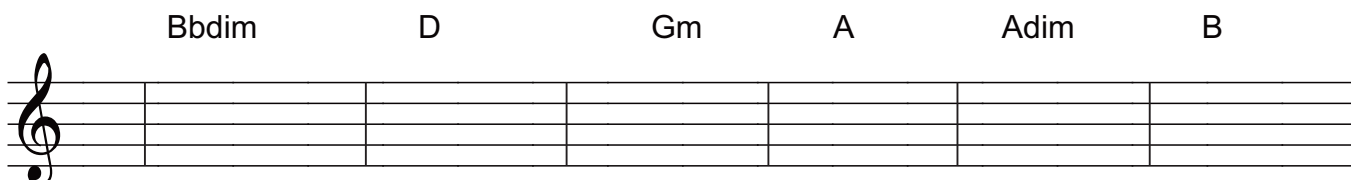
Marque as notas necessárias para forma cada acorde pedido:



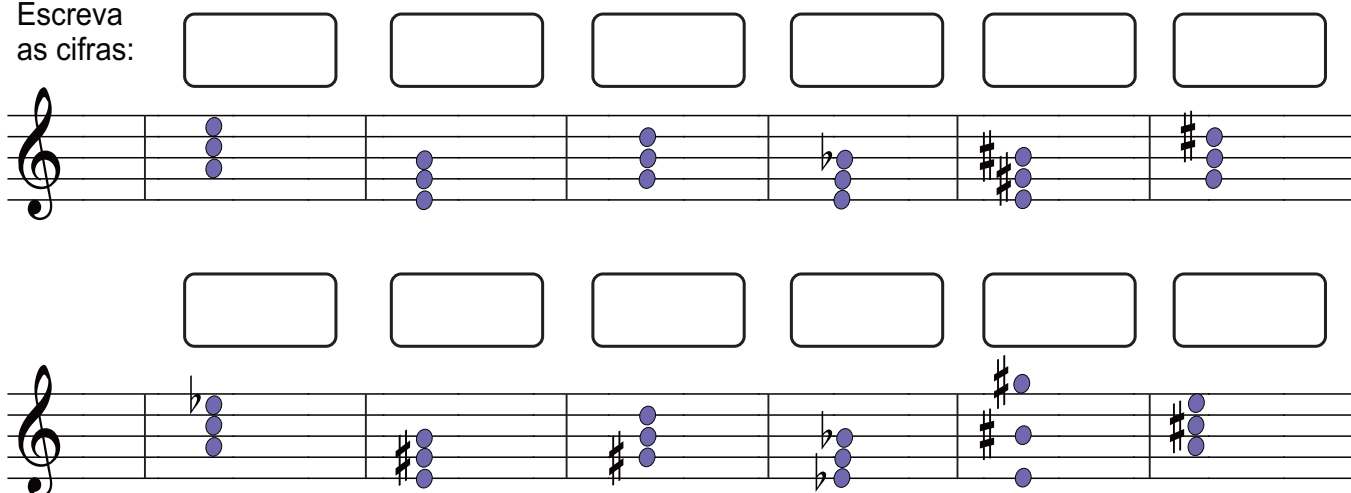
Escreva os acordes: (PROFESSOR: faça e corrija em sala a primeira linha. A Segunda linha é um exercício EXTRA para os alunos que quiserem se aprofundar mais...)



Exercício EXTRA . Faça em CASA e consulte a correção na página seguinte.



Escreva as cifras:

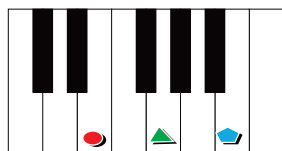


# Correções:

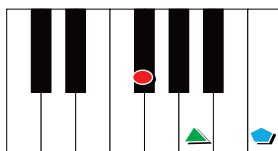
Exerc. 1 -  $C_{aum}$   
 $C$

$D_{dim}$   
 $Dm$

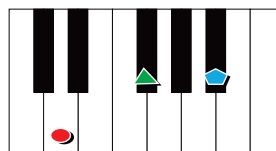
Exerc. 2 -  $D$   $E_{aum}$   $Cm$   
 $F\#m$   $G\#$   $D\#$   
 $A_{b_{dim}}$   $Bm$   $B_{aum}$



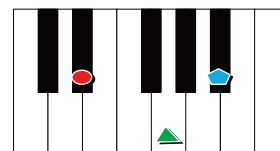
$E_m$



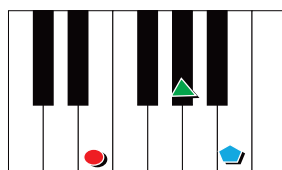
$F_{dim}$



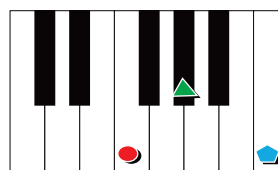
$D_{aum}$



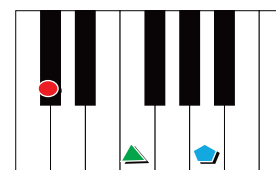
$E_b$



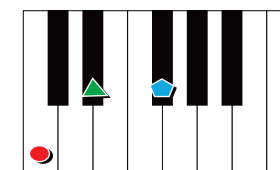
$E$



$F_m$

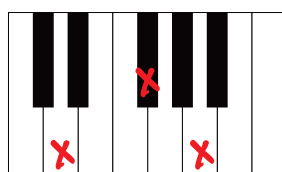


$D_{b_{aum}}$

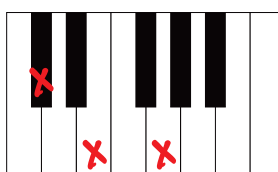


$C_{dim}$

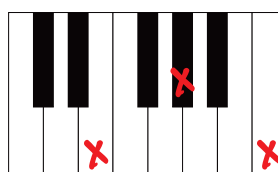
Marque as notas:



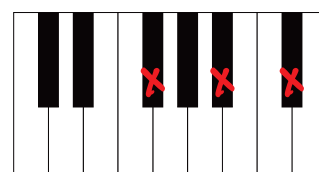
$D$  (Ré Maior)



$D_b \dim$

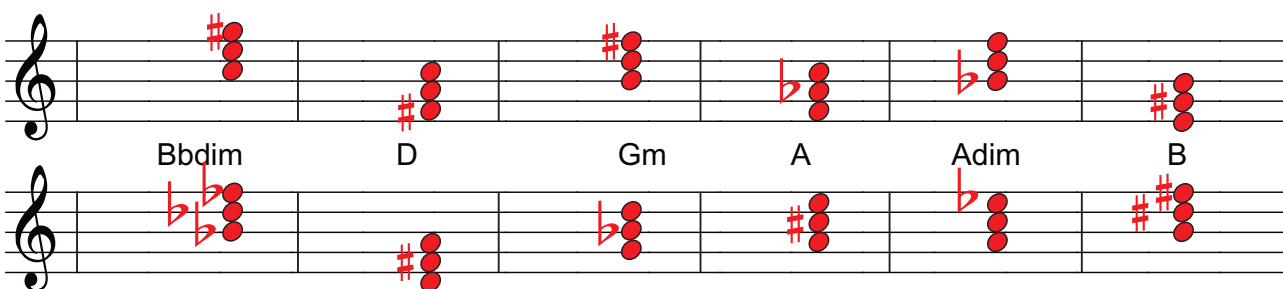


$E_{aum}$

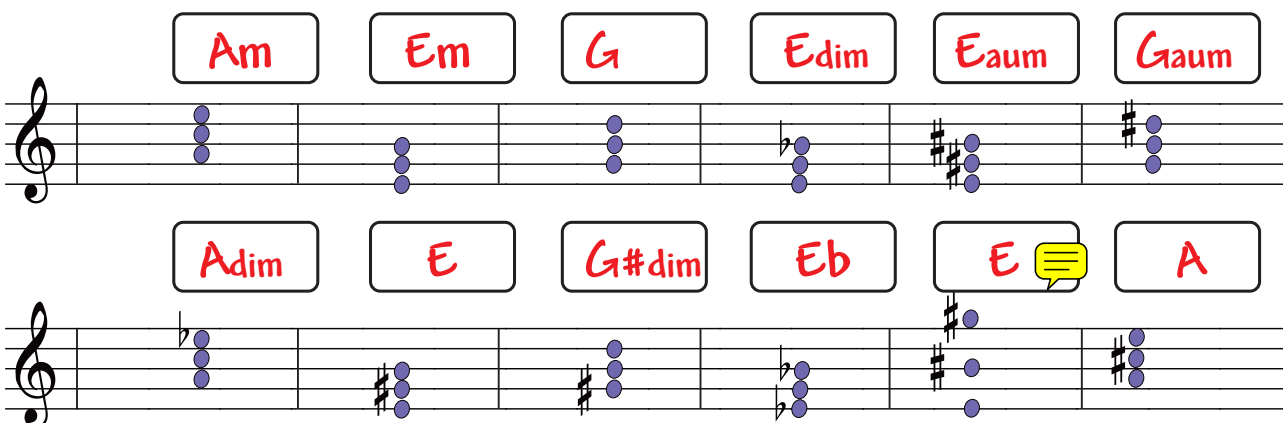


$F\#$  (Fá sustenido Maior)

Escreva os acordes:



Escreva as cifras:



# Semínima, Pausa e Colchêia



Relembrando... Isto é uma escala  
Maior? D E F G # A B C# \_\_\_\_\_  
E isso? F G A Bb C D E \_\_\_\_\_

Antes de  
começar..



Bateria para a LEITURA



Imaginando uma alternância de “embaixo - em cima”, como uma bola quicando e indo da esquerda para a direita.



SEMÍNIMA - Toco embaixo e prolongo o som até ou próximo “embaixo”.



DUAS COLCHÊIAS - Toco embaixo e em cima



PAUSA de SEMÍNIMA - Não toco nada, mas contabilizo este silêncio. Imaginando “naa-daa”

Exercícios de ritmo em seis linhas (a-f):

- a) Semínimas e pausas.
- b) Semínimas e pausas.
- c) Semínimas e duas colchêias.
- d) Semínimas e duas colchêias.
- e) Semínimas e duas colchêias.
- f) Semínimas e duas colchêias.

Nas situações do dia a dia, como músico, você dificilmente vai ter alguém que vá cantar o ritmo em Tá Tá Tá.... Provavelmente, você terá que escrever o ritmo de uma convenção ou de uma linha de baixo. E o resto da banda VAI CONTINUAR SOANDO!!! A **Mais que Música** preparou um método que vai te dar a base para conseguir isolar mentalmente um timbre ENQUANTO o RESTO da BANDA TOCA.

Hoje, vamos começar a trabalhar isso. Você vai ouvir uma **LEVADA de bateria** como esta: e você deve se concentrar neste timbre (Link: 1124. um prato de ataque). Agora o professor não contará mais o: 1, 2, 3, 4. VOCÊ deve fazer isso mentalmente.



Escreva onde o prato toca (A bateria vai ser tocada direto. Ignore-a! Ela só está ali para te conferir pulsação)



Diga se foi ST SW ou SW ST



1130 e 1131



1132 e 1133



1134 e 1135

Identifique os compassos:



1136



1137



1138



1139

## Exercícios: (continuação)

Diga se foi m M ou M m

A) ☐ ☐ B) ☐ ☐ C) ☐ ☐

1140 e 1141 1142 e 1143 1144 e 1145

Diga se foi 7M 8J ou 8J 7M

A) ☐ ☐ B) ☐ ☐

1146 e 1147 1148 e 1149

Diga se foi 7M 6M ou 6M 7M

A) ☐ ☐ B) ☐ ☐

1150 e 1151 1152 e 1153

## Correções:

Relembrando... Isto é uma escala Maior? D E F G# A B C# Não e isto?... F G A Bb C D E Sim

Hoje, nós vamos começar a trabalhar isso. Você vai ouvir uma **LEVADA de bateria** como esta: e deverá se concentrar neste timbre (Link: 1124). Agora o professor não contará mais o: 1, 2, 3, 4. VOCÊ deverá fazer isso sozinho e mentalmente 1123

Escreva onde o prato toca (A bateria será tocada direto... Ignore-a! Ela só está ali para te conferir pulsação)

A) 1125

B) 1126

C) 1127

D) 1128

E) 1129

Diga se foi ST SW ou SW ST

A) ☐ SW ☐ ST B) ☐ ST ☐ SW C) ☐ ST ☐ SW

1130 e 1131 1132 e 1133 1134 e 1135

Identifique os compassos:

A) ☐ 6/8 B) ☐ 3/4 C) ☐ 4/4 D) ☐ 6/8

1136 1137 1138 1139

Diga se foi m M ou M m

A) ☐ M ☐ m B) ☐ m ☐ M C) ☐ M ☐ m

1140 e 1141 1142 e 1143 1144 e 1145

Diga se foi 7M 8J ou 8J 7M

A) ☐ 7M ☐ 8J B) ☐ 8J ☐ 7M

1146 e 1147 1148 e 1149

Diga se foi 7M 6M ou 6M 7M

A) ☐ 6M ☐ 7M B) ☐ 6M ☐ 7M

1150 e 1151 1152 e 1153

Toque diferente...  
Escolha o SEU caminho!

Linhas melódicas mais sofisticadas que substituem cada acorde. Veja o vídeo em: [www.maisquemusica.com.br](http://www.maisquemusica.com.br)

