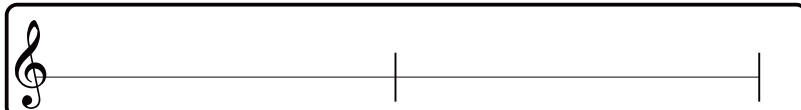


Escala Maior



Reconhecimento IMEDIATO no Pentagrama:



A escala Maior é a base de pelo menos 80% de tudo que se vê em música ocidental. Quase todas as melodias são feitas baseando-se nela e quase todos os acordes usados foram criados pela sua harmonização. (Campo Harmônico)

Vamos usar por base a escala de 'C' (Dó maior) pois esta não contém nenhum 'b' ou '#':

1/2	1	1 1/2	2	2 1/2	3	3 1/2	4	4 1/2	5	5 1/2	6	
C	<i>Db</i> C#	D	<i>Eb</i> D#	E	F	<i>Gb</i> F#	G	<i>Ab</i> G#	A	<i>Bb</i> A#	B	C

Repare que entre algumas notas da escala de 'Dó' existem outras notas no meio.

MACETE: Depois de todas as notas que terminam em «i» (mi e si), vem direto a próxima nota, sem nada entre elas.

Vamos pensar, então, de uma forma genérica e não só em 'C' maior. O que constitui realmente uma escala é a distância relativa entre as 7 notas. Eis o esqueleto de qualquer escala maior que você queira formar:



MACETE: TOM - TOM - Semitom - TOM - TOM - TOM - Semitom

Por isto aparecem os '#' e 'b'. Para "acertar" as notas no esqueleto. Por ex: Veja a escala de SOL



Se eu usasse simplesmente 'F', não seria uma escala maior pois não estaria obedecendo o esqueleto. Então, coloco o '#' para que haja 1 tom entre E e F# e para que haja meio-tom entre F# e G.

Este é um termo que usaremos frequentemente: 'Notas Diatônicas' - Notas de um mesmo tom.

IMPORTANTE: Cada nome de nota pode aparecer apenas uma vez em cada escala e estes tem que aparecer na ordem.

ex.: **B Db D# E F# G# A#**

Errado!!!

Apesar de obedecer o esqueleto **T T s T T T s** está **ERRADO!** Veja:

- Do 'B' para o 'Db' pulou-se o 'nome' de nota 'C'.
- Aparecem 2 Rés (Db e D#).
- Aparecem b e # na mesma escala maior.

Monte você a escala maior de 'D':



Construa as escalas de:

Escreva aqui os \flat ou \sharp que elas geram:

G		
F		
Ab		
Eb		
E		

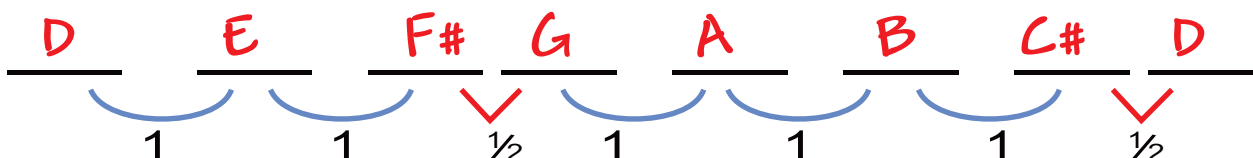
Veja por que costuma-se dizer que 'não existem' TOM SUSTENIZADOS... Não é que não existam... É que a solução usando o TOM BEMOLIZADO é muito mais SIMPLES. VEJA:

A#		
Bb		

Correções:




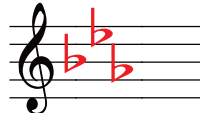

DICA: Para nunca errar ao construir uma escala maior, **PRIMEIRO** escreva **TODOS** os 'nomes de nota' **NA ORDEM** e depois, faça os ajustes com **#** e **b**.

Monte você a escala maior de 'D':





Construa as escalas de:

Escreva aqui os **b** ou **#** que elas geram:

G	A	B	C	D	E	F#	G	
F	G	A	Bb	C	D	E	F	
Ab	Bb	C	Db	Eb	F	G	Ab	
Eb	F	G	Ab	Bb	C	D	Eb	
E	F#	G#	A	B	C#	D#	E	

Veja por que costuma-se dizer que 'não existem' TONS SUSTENIDOS... Não é que não existam... É que a solução com o TOM BEMOL equivalente é muito mais SIMPLES. VEJA:

A#	B#	C X	D#	E#	F X	G X	A#	
Bb	C	D	E b	F	G	A	B b	

Antes de começar...
Façamos uma
pequena revisão
das notas no
pentagrama:

Notas no Pentagrama:



Fale o nome da cada nota.
Pode 'contar' ... Não tem
problema. Faça no seu tempo.

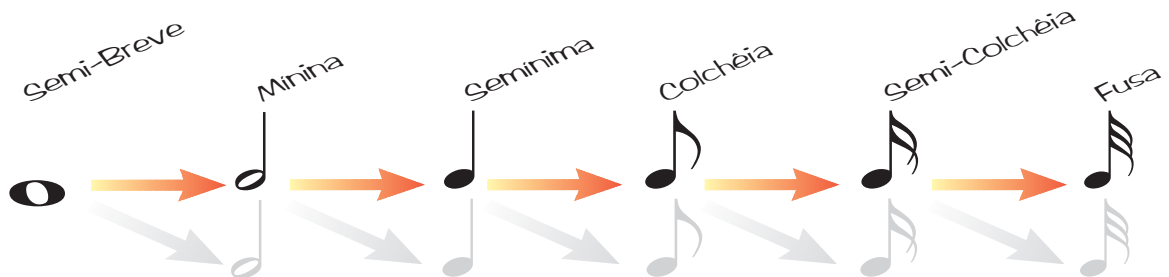
Reconhecimento IMEDIADO no Pentagrama:

C C G C G F C G F A Linhas Espaços Todas 1 Suplem. 1 Todas 2 Todas 3



Figuras Rítmicas (todas)

Já foram apresentadas figuras rítmicas básicas com a semínima  e a colchêia . Hoje vamos mostrar as outras figuras e seu processo de divisão. Neste momento não vamos trabalhar a fluência em cada uma delas. Teremos apenas uma visão "macro" e, nas aulas seguintes trabalharemos a fluência em cada figura.



Quantas figuras preciso para preencher um 4/4 ? 2 4 8 16 32

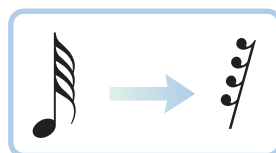
Esta é a nomenclatura utilizada nos EUA, ela é bem lógica que esses nomes estranhos (semínima..colchêia...), pois o nome da nota já diz quanto ela vale. Por exemplo: A nossa "semínima" é chamada de "Quarter note", ou seja: "Nota de um quarto". Ela vale 1/4 do compasso mais comum

Sinais de Pausa (Silêncio)

Para cada um dos sinais rítmicos existe um sinal correspondente àquele tempo em silêncio.



Ainda existem outros sinais como a Semi-fusa (A cada pulsação existem 16 semifusas) Já deu para entender por que ninguém usa...

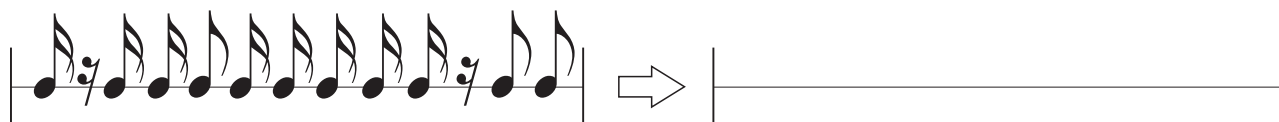
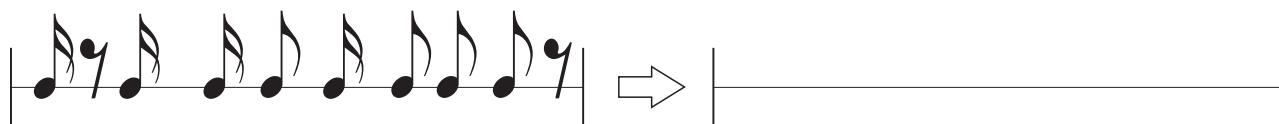
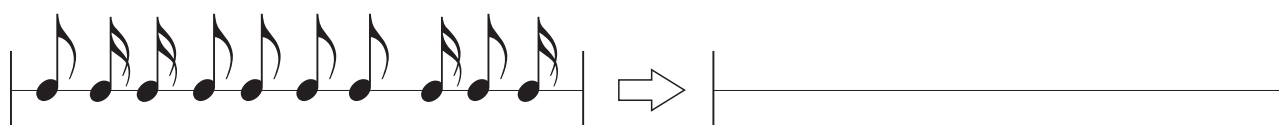
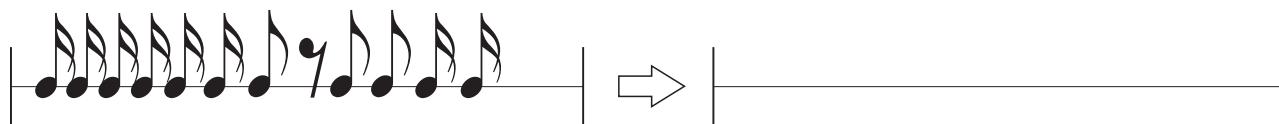
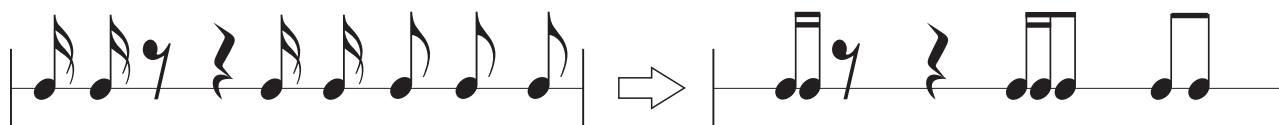


Complete com a pausa adequada (ou as pausas...) Para que o compasso (4/4) fique com a soma correta de tempos:



Figuras Rítmicas (todas) - pag 2

Feche as hastes horizontais de forma que agrupe UMA PULSAÇÃO. (As pausas não precisam estar ligadas por hastes)



... e se sobrar tempo na aula... Continue a Revisão!

DITADO:



1184



Escreva o nome dos intervalos diatônicos (agora valem TODOS!)

A)	B)	C)	D)	E)	F)	G)	H)	I)	J)

Acordes Maiores e menores:

A)		C)		F)	
B)		D)		G)	

E)	
----	--

Compassos:

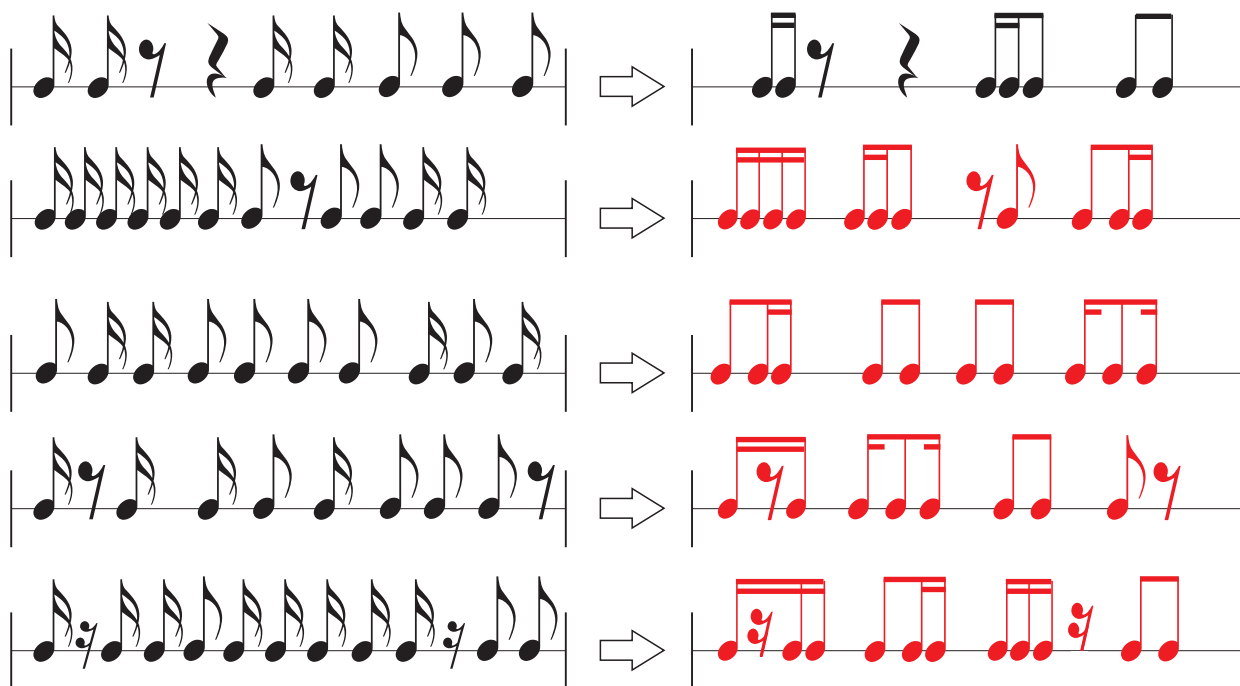
A)		B)	
C)		D)	

Correção:

Complete com a pausa adequada Para que o compasso (4/4) fique com a soma correta de tempos:



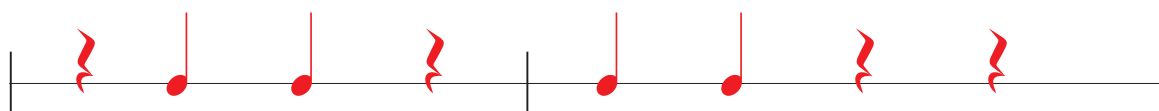
Feche as hastes horizontais de forma que agrupe UMA PULSAÇÃO. (As pausas não precisam estar ligadas por hastes)



DITADO:



1184



Escreva o nome dos intervalos diatônicos (agora valem TODOS!)

A	B	C	D	E	F	G	H	I	J
4J	2M	6M	3M	7M	5J	2M	3M	7M	4J

Acordes Maiores e menores:

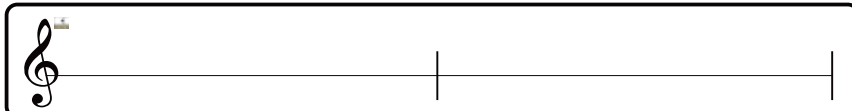


Compassos:

A	m	M	C	m	M	F	M	m	A	3/4	B	4/4
B	m	M	D	m	M	G	M	m	C	2/4	D	6/8

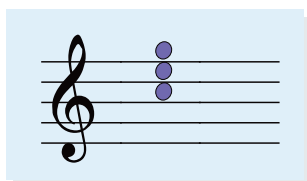
Formação de Acordes - I

Reconhecimento IMEDIATO no Pentagrama:



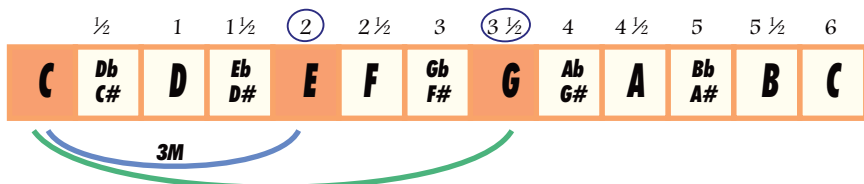
Triades - São acordes de 3 notas, formados sempre pela **TÔNICA**, uma **TERÇA** e uma **QUINTA** (T + 3 + 5). As qualidades combinadas destes 3 intervalos geram o nome do acorde.

Triade Maior - É formada por uma tônica, a 3M desta tônica e a 5J desta mesma tônica. Quando se toca estas 3 notas juntas, por definição, obtêm-se um acorde MAIOR.

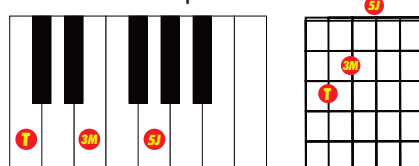


Faixa no CD 50

$$X = T + 3M + 5J$$

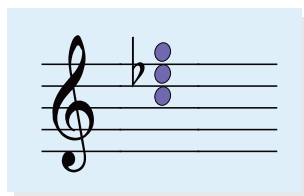


Outros exemplos:



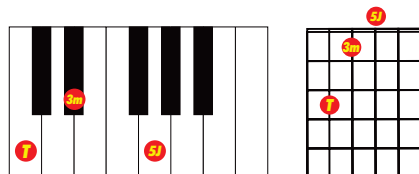
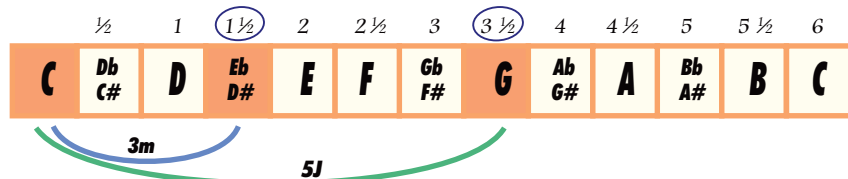
Lembre-se, o que importa é a distância entre as notas. As vezes teremos que usar '#'s e 'b's para acertar os intervalos e gerar o acorde desejado. Por exemplo, para gerar **D maior**, tenho que combinar as notas: D + **F#** + A (que fazem o papel de T, 3 M e 5J, respectivamente).

Triade Menor - Segue o mesmo padrão de formação da triade maior, a única diferença é que a terça é **menor**.



Faixa no CD 51

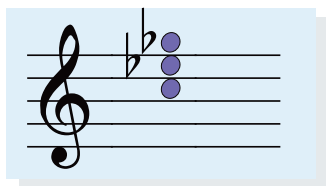
$$X_m = T + 3m + 5J$$



Faixa no CD 52

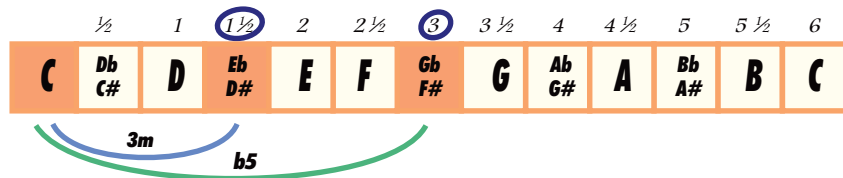
Mesmo que você repita as **TRÊS** notas da triade diversas vezes em oitavas diferentes, ainda assim o acorde não deixa de ser uma triade (só soa mais 'cheio'). Ouça o exemplo.

Tríade Diminuta - É como uma tríade menor, só que tem a Quinta **diminuta** (1/2 tom abaixo da 5J).

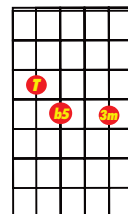
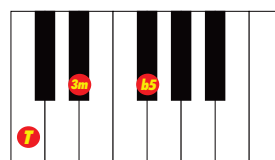


Faixa no CD 53

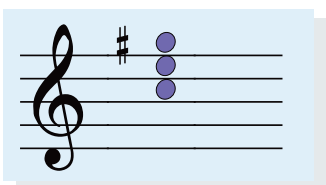
$$X_{dim} = T + 3m + 5_{dim}$$



Outros exemplos:

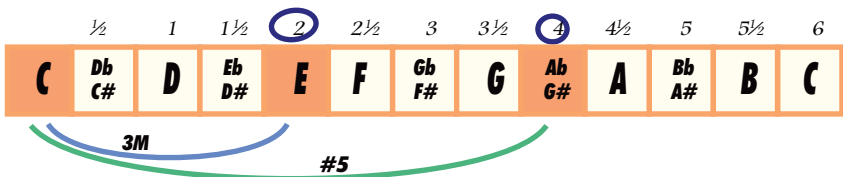


Tríade Aumentada - É como uma tríade maior, só que tem a Quinta **aumentada** (1/2 tom acima da 5J).

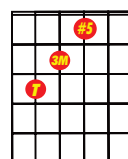
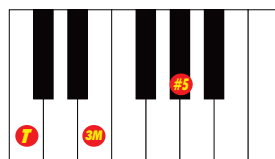


Faixa no CD 54

$$X_{aum} = T + 3M + 5_{aum}$$



Outros exemplos:



Exerc. 1 - Qual o nome destes acordes? (É só prestar atenção nas distâncias, da Tônica para as outras)

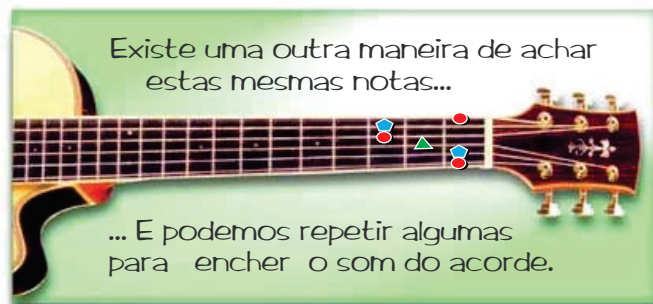
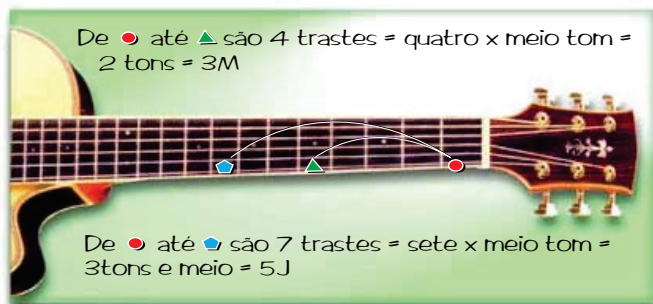
1/2	1	1 1/2	2	2 1/2	3	3 1/2	4	4 1/2	5	5 1/2	Nome do ACORDE	
C	Db C#	D	Eb D#	E	F	Gb F#	G	Ab G#	A	Bb A#	B	
C	Db C#	D	Eb D#	E	F	Gb F#	G	Ab G#	A	Bb A#	B	

1/2	1	1 1/2	2	2 1/2	3	3 1/2	4	4 1/2	5	5 1/2	Nome do ACORDE	
D	Eb D#	E	F	Gb F#	G	Ab G#	A	Bb A#	B	C	Db C#	
D	Eb D#	E	F	Gb F#	G	Ab G#	A	Bb A#	B	C	Db C#	

Exerc. 2 - Qual o nome destes acordes? (É só prestar atenção nos intervalos adicionados a Tônica...)

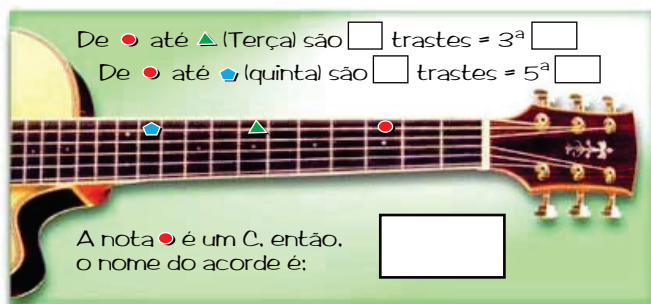
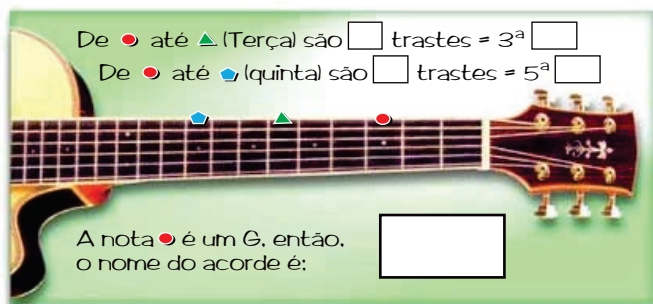
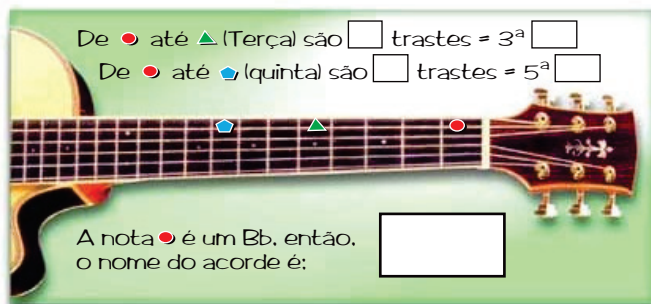
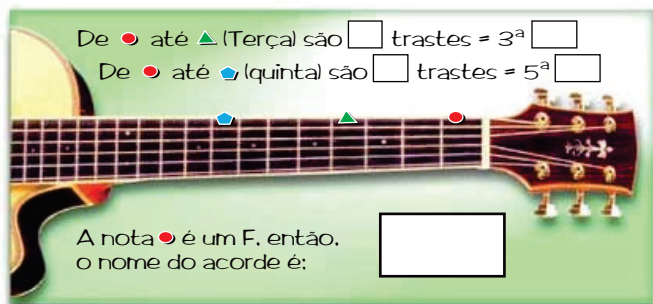
Tônica D + 3M + 5J = _____	Tônica E + 3M + #5 = _____	Tônica C + 1 1/2 tom + 3 1/2 tons = _____
Tônica F# + 3m + 5J = _____	Tônica G# + 3M + 5J = _____	Tônica D# + 2 tons + 3 1/2 tons = _____
Tônica Ab + 3m + b5 = _____	Tônica B + 3m + 5J = _____	Tônica B + 2 tons + 4 tons = _____

Lembre-se: No violão , cada traste vale MEIO tom e as notas vão do grave para o agudo no sentido da mão do violão para o corpo do instrumento (isto acontece em qualquer instrumento de cordas, por ex: guitarra, violão, cavaquinho, violino).



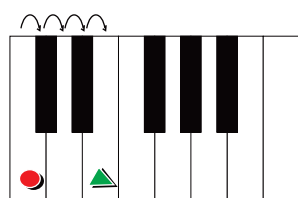
A Nota mais grave ● (tônica) é um FÁ, então , FÁ = 3M + 5J = Acorde de Fá Maior ou simplesmente F

Exerc. 3 - Dê o nome dos acordes abaixo...



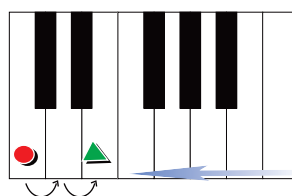
Lembre-se.. No piano, cada tecla vale MEIO tom e as notas vão do grave para o agudo no sentido da esquerda para a direita. Mas CUIDADO!

Conte sempre por cima do teclado...

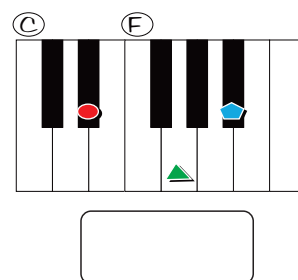
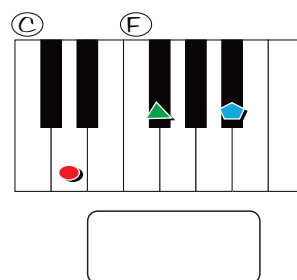
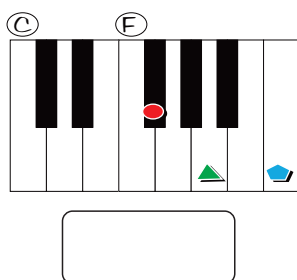
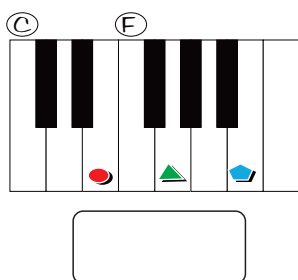


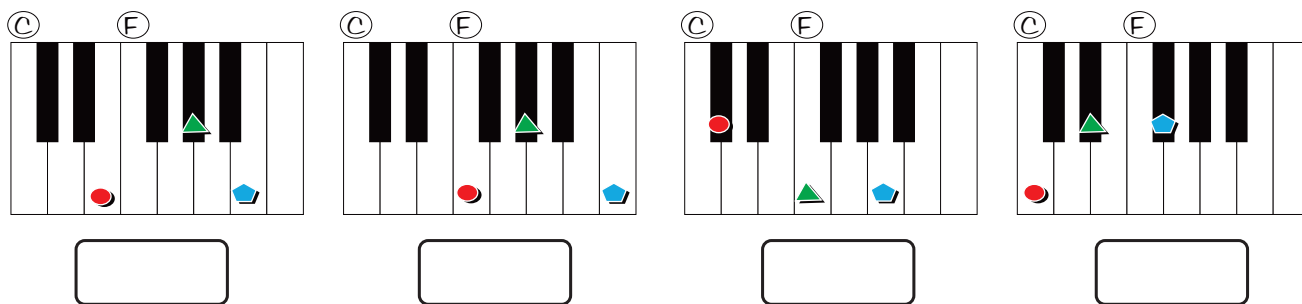
SIM !
O resultado sai correto (são 2 tons)

NUNCA por baixo, pois você só contaria as notas brancas (ERRADO !). Isso pode te conduzir ao erro.

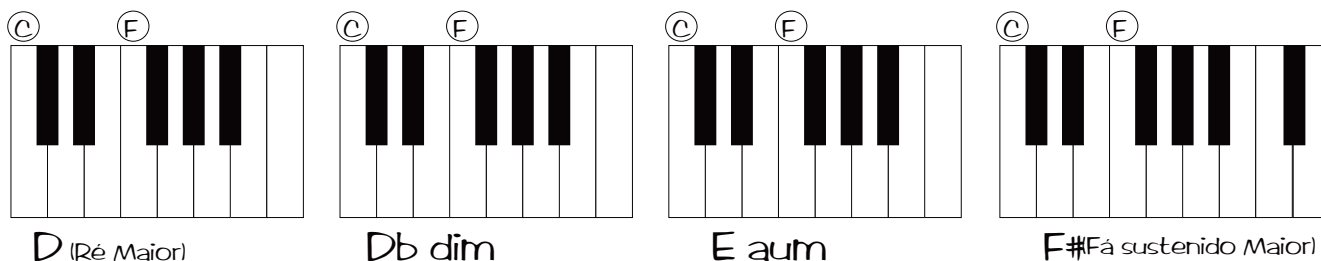


NÃO !
O resultado sai ERRADO , de ● para ▲ não é um tom e sim 2 tons.

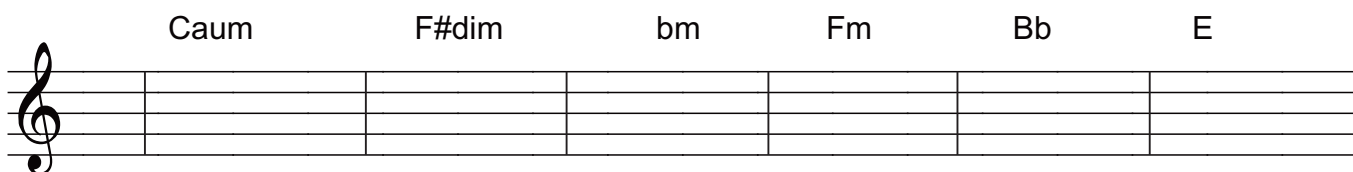




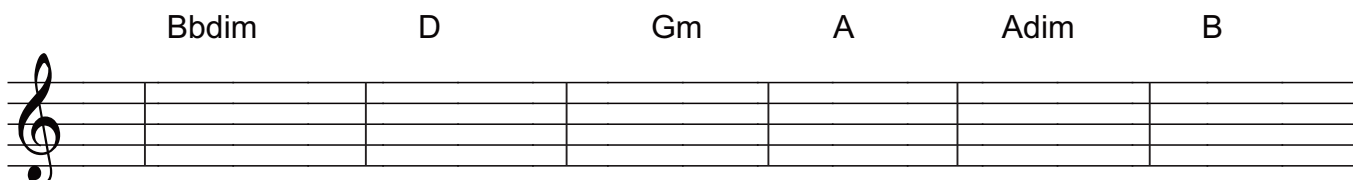
Marque as notas necessárias para forma cada acorde pedido:



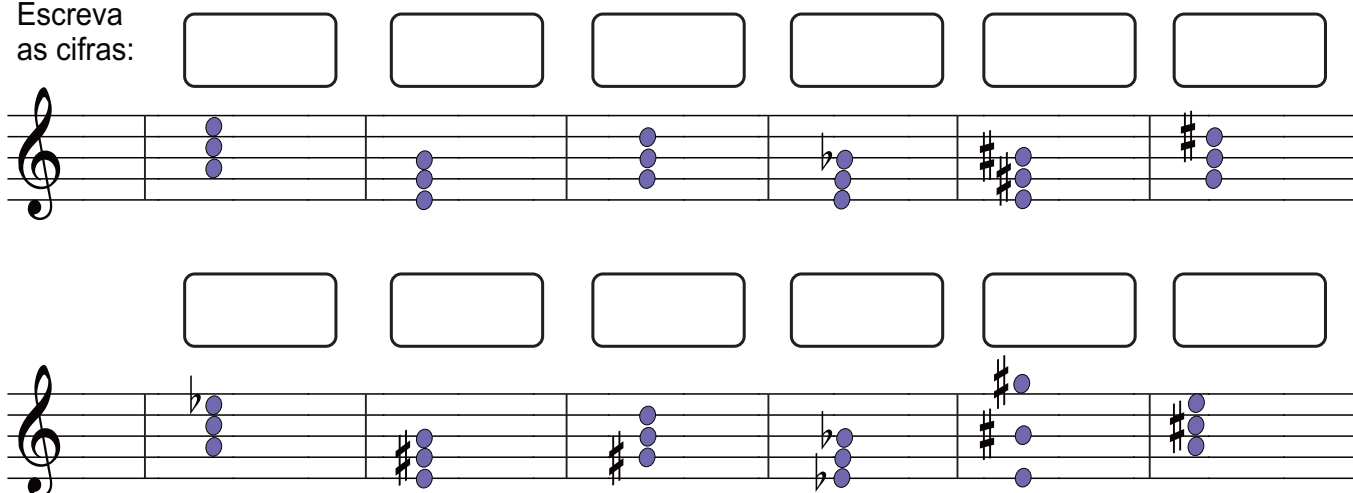
Escreva os acordes: (PROFESSOR: faça e corrija em sala a primeira linha. A Segunda linha é um exercício EXTRA para os alunos que quiserem se aprofundar mais...)



Exercício EXTRA . Faça em CASA e consulte a correção na página seguinte.



Escreva as cifras:

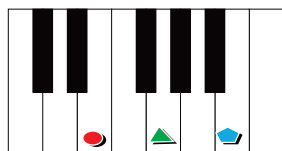


Correções:

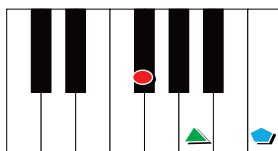
Exerc. 1 - **C_{aum}**
C

D_{dim}
D_m

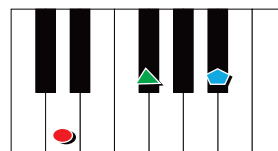
Exerc. 2 - **D** **E_{aum}** **C_m**
F_{#m} **G_#** **D_#**
A_bdim **B_m** **B_{aum}**



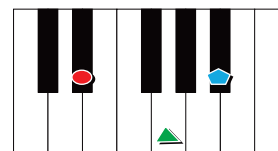
Em



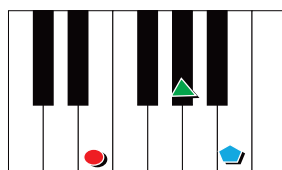
F_{dim}



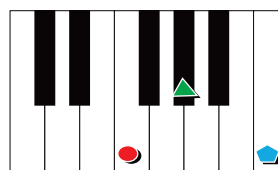
D_{aum}



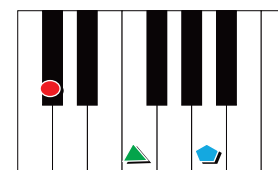
E_b



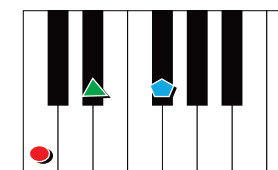
E



F_m

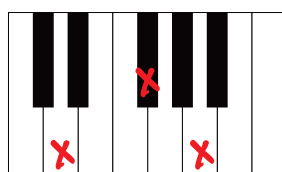


D_baum

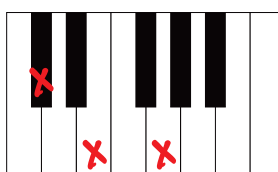


C_{dim}

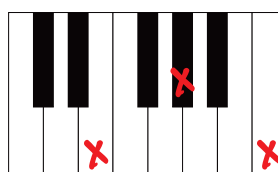
Marque as notas:



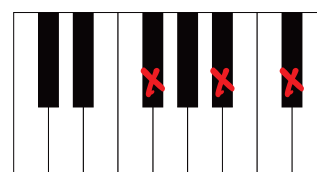
D (Ré Maior)



D_b dim

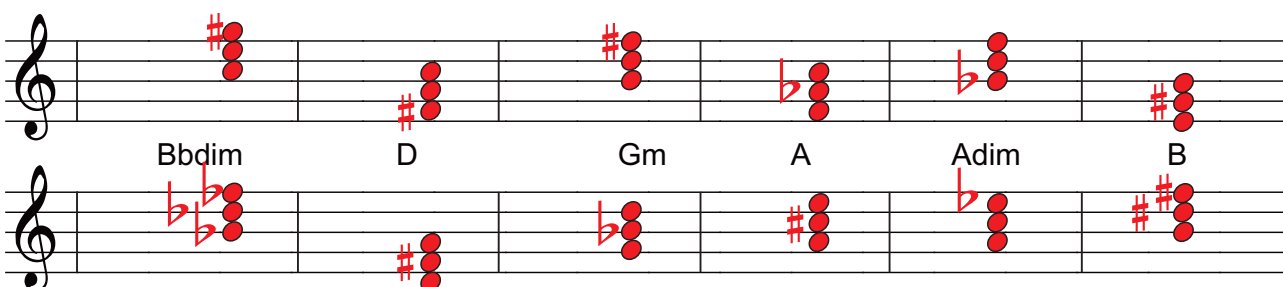


E_{aum}

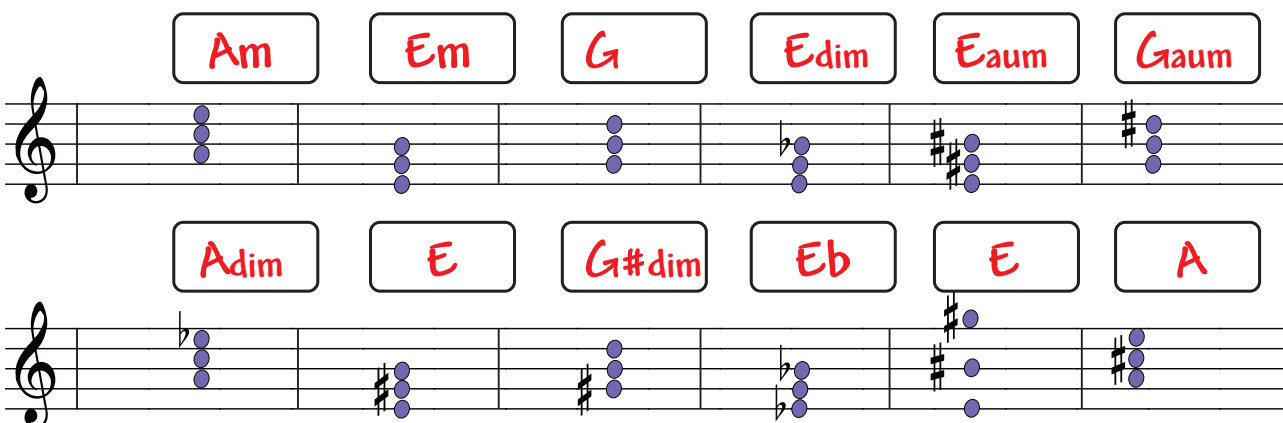


F_# (Fá sustenido Maior)

Escreva os acordes:



Escreva as cifras:



Semínima, Pausa e Colchêia



Relembrando... Isto é uma escala
Maior? D E F G # A B C# _____
E isso? F G A Bb C D E _____

Antes de
começar..



Bateria para a LEITURA



Imaginando uma alternância de “embaixo - em cima”, como uma bola quicando e indo da esquerda para a direita.



SEMÍNIMA - Toco embaixo e prolongo o som até ou próximo “embaixo”.



DUAS COLCHÊIAS - Toco embaixo e em cima



PAUSA de SEMÍNIMA - Não toco nada, mas contabilizo este silêncio. Imaginando “naa-daa”

Exercícios de ritmo em seis linhas (a-f):

- a) Semínimas e pausas.
- b) Semínimas e pausas.
- c) Semínimas e duas colchêias.
- d) Semínimas e duas colchêias.
- e) Semínimas e duas colchêias.
- f) Semínimas e duas colchêias.

Nas situações do dia a dia, como músico, você dificilmente vai ter alguém que vá cantar o ritmo em Tá Tá Tá.... Provavelmente, você terá que escrever o ritmo de uma convenção ou de uma linha de baixo. E o resto da banda VAI CONTINUAR SOANDO!!! A **Mais que Música** preparou um método que vai te dar a base para conseguir isolar mentalmente um timbre ENQUANTO o RESTO da BANDA TOCA.

Hoje, vamos começar a trabalhar isso. Você vai ouvir uma **LEVADA de bateria** como esta: e você deve se concentrar neste timbre (Link: 1124. um prato de ataque). Agora o professor não contará mais o: 1, 2, 3, 4. VOCÊ deve fazer isso mentalmente.



1123

Escreva onde o prato toca (A bateria vai ser tocada direto. Ignore-a! Ela só está ali para te conferir pulsação)



B
1126



A
1125

C
1127



D
1128

E
1129

Diga se foi ST SW ou SW ST



1130 e 1131



1132 e 1133



1134 e 1135

Identifique os compassos:



1136



1137



1138



1139

Exercícios: (continuação)

Diga se foi m M ou M m

A) ☐ ☐ B) ☐ ☐ C) ☐ ☐

1140 e 1141 1142 e 1143 1144 e 1145

Diga se foi 7M 8J ou 8J 7M

A) ☐ ☐ B) ☐ ☐

1146 e 1147 1148 e 1149

Diga se foi 7M 6M ou 6M 7M

A) ☐ ☐ B) ☐ ☐

1150 e 1151 1152 e 1153

Correções:

Relembrando... Isto é uma escala Maior? D E F G# A B C# Não e isto?... F G A Bb C D E Sim

Hoje, nós vamos começar a trabalhar isso. Você vai ouvir uma **LEVADA de bateria** como esta: e deverá se concentrar neste timbre (Link: 1124). Agora o professor não contará mais o: 1, 2, 3, 4. VOCÊ deverá fazer isso sozinho e mentalmente 1123

Escreva onde o prato toca (A bateria será tocada direto... Ignore-a! Ela só está ali para te conferir pulsação)

A) 1125

B) 1126

C) 1127

D) 1128

E) 1129

Diga se foi ST SW ou SW ST

A) ☐ SW ☐ ST B) ☐ ST ☐ SW C) ☐ ST ☐ SW

1130 e 1131 1132 e 1133 1134 e 1135

Identifique os compassos:

A) ☐ 6/8 B) ☐ 3/4 C) ☐ 4/4 D) ☐ 6/8

1136 1137 1138 1139

Diga se foi m M ou M m

A) ☐ M ☐ m B) ☐ m ☐ M C) ☐ M ☐ m

1140 e 1141 1142 e 1143 1144 e 1145

Diga se foi 7M 8J ou 8J 7M

A) ☐ 7M ☐ 8J B) ☐ 8J ☐ 7M

1146 e 1147 1148 e 1149

Diga se foi 7M 6M ou 6M 7M

A) ☐ 6M ☐ 7M B) ☐ 6M ☐ 7M

1150 e 1151 1152 e 1153

Toque diferente... Escolha o SEU caminho!

Linhas melódicas mais sofisticadas que substituem cada acorde. Veja o vídeo em: www.maisquemusica.com.br